

倉敷小児感染症サーベイランス

疾患名	病院(施設平均)				
	倉敷地区	児島地区	玉島地区	水島地区	病院平均
RSウイルス感染症					
咽頭結膜熱					
A群溶血性連鎖球菌咽頭炎	0.3	1.0		0.3	0.4
感染性胃腸炎	4.0				1.5
水痘				0.3	0.1
手足口病					
伝染性紅斑					
突発性発しん					
百日咳					
風しん					
ヘルパンギーナ					
麻しん					
流行性耳下腺炎					
インフルエンザ					
アデノウイルス感染症		1.0			0.1
異型肺炎					
無菌性髄膜炎					
計	4.3	2.0		0.7	2.1

疾患名	開業医(施設平均)				
	倉敷地区	児島地区	玉島地区	水島地区	開業医平均
RSウイルス感染症					
咽頭結膜熱					
A群溶血性連鎖球菌咽頭炎	0.4	2.0	0.7		0.7
感染性胃腸炎	2.7	7.0	0.3	2.0	2.8
水痘	0.1				0.1
手足口病					
伝染性紅斑					
突発性発しん	0.3	0.5			0.2
百日咳					
風しん					
ヘルパンギーナ					
麻しん					
流行性耳下腺炎	0.3				0.2
インフルエンザ					
アデノウイルス感染症					
異型肺炎					
無菌性髄膜炎					
計	3.9	9.5	1.0	2.0	3.9

期間: 2021年 1月 18日 ~ 2021年 1月 24日 (第3週)

疾患名	地域合計(施設平均)				
	倉敷地区	児島地区	玉島地区	水島地区	倉敷市平均
RSウイルス感染症					
咽頭結膜熱					
A群溶血性連鎖球菌咽頭炎	0.4	1.3	0.7	0.3	0.6
感染性胃腸炎	3.1	3.5	0.3	0.5	2.3
水痘	0.1			0.3	0.1
手足口病					
伝染性紅斑					
突発性発しん	0.2	0.3			0.1
百日咳					
風しん					
ヘルパンギーナ					
麻しん					
流行性耳下腺炎	0.2				0.1
インフルエンザ					
アデノウイルス感染症		0.3			0.0
異型肺炎					
無菌性髄膜炎					
計	4.0	5.3	1.0	1.0	3.2

疾患名	前週比較(施設平均)				
	倉敷地区	児島地区	玉島地区	水島地区	倉敷市平均
RSウイルス感染症			-0.3		-0.0
咽頭結膜熱	-0.1				-0.0
A群溶血性連鎖球菌咽頭炎	-0.8	0.3	-0.3		-0.4
感染性胃腸炎	-1.4	1.0	0.3	-0.5	-0.5
水痘	0.1	-0.3		0.3	0.0
手足口病	-0.6		0.3		-0.2
伝染性紅斑	0.1				0.0
突発性発しん	-0.4	-0.5	-0.3	0.3	-0.3
百日咳					
風しん					
ヘルパンギーナ	0.3	-0.3			0.1
麻しん					
流行性耳下腺炎		-0.5			-0.1
インフルエンザ					
アデノウイルス感染症	-0.1			0.3	
異型肺炎	0.1				0.0
無菌性髄膜炎					
計	-2.8	-0.3	-0.3	0.3	-1.4

流行施設名等

調査期間 2021年 1月 18日 ~ 2021年 1月 24日

(第3週)

	病名	流行施設名等
1	RSウイルス感染症	
2	咽頭結膜熱	
3	A群溶血性連鎖球菌咽頭炎	旭ヶ丘小(1)八幡保(1)竹中幼(1)倉敷学園(2)乳児親和保(1)三宝認定こども園(1)児島小(1)三宝保(1)
4	感染性胃腸炎	片島保(1)KMCスマイル保(1)西阿知小(1)富田保(1)小ざくら保(1)ソラ小規模保(1)庄保(1)もみじ保(1)杉の子第1保(1)若葉保(1)三和保(1)若杉保(1)竜王保(1)児島小(1)昭和保(1)菅生小(1)倉敷東小(1)倉敷東中(1)
5	水痘	わかみや保(1)かがやき保(1)
6	手足口病	
7	伝染性紅斑	
8	突発性発しん	水島保(1)自宅保(1)
9	百日咳	
10	風しん	
11	ヘルパンギーナ	
12	麻疹	
13	流行性耳下腺炎	葦高保(1)船穂中(1)
14	インフルエンザ	
15	アデノウイルス感染症	自宅(1)
16	異型肺炎	
17	無菌性髄膜炎	

【備考】

i)アデノウイルス迅速法陽性 3例

ii)インフルエンザ型A型 例

iii)インフルエンザ型B型 例

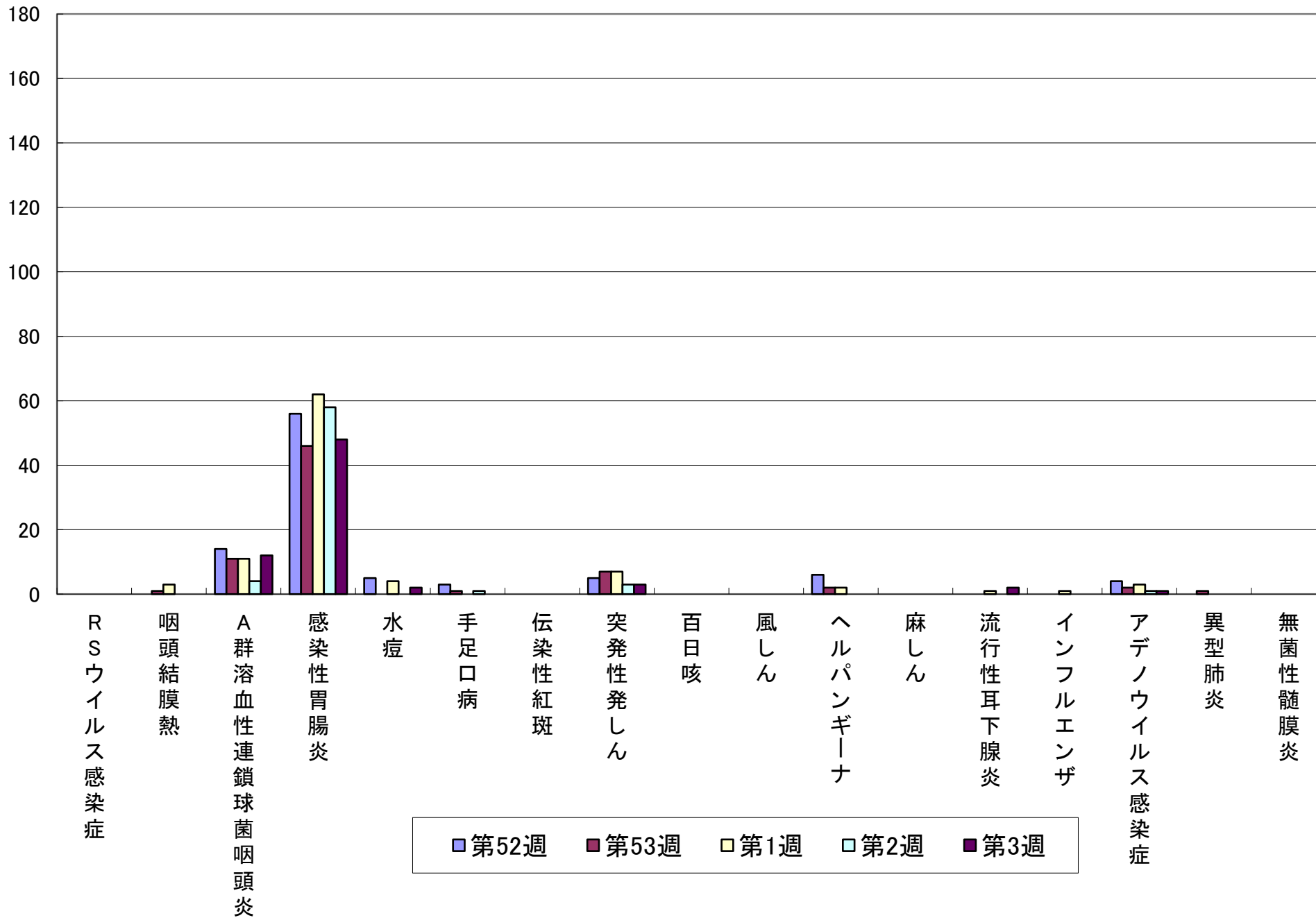
iv)インフルエンザ型不明 例

iii) 感染性胃腸炎(起炎菌)

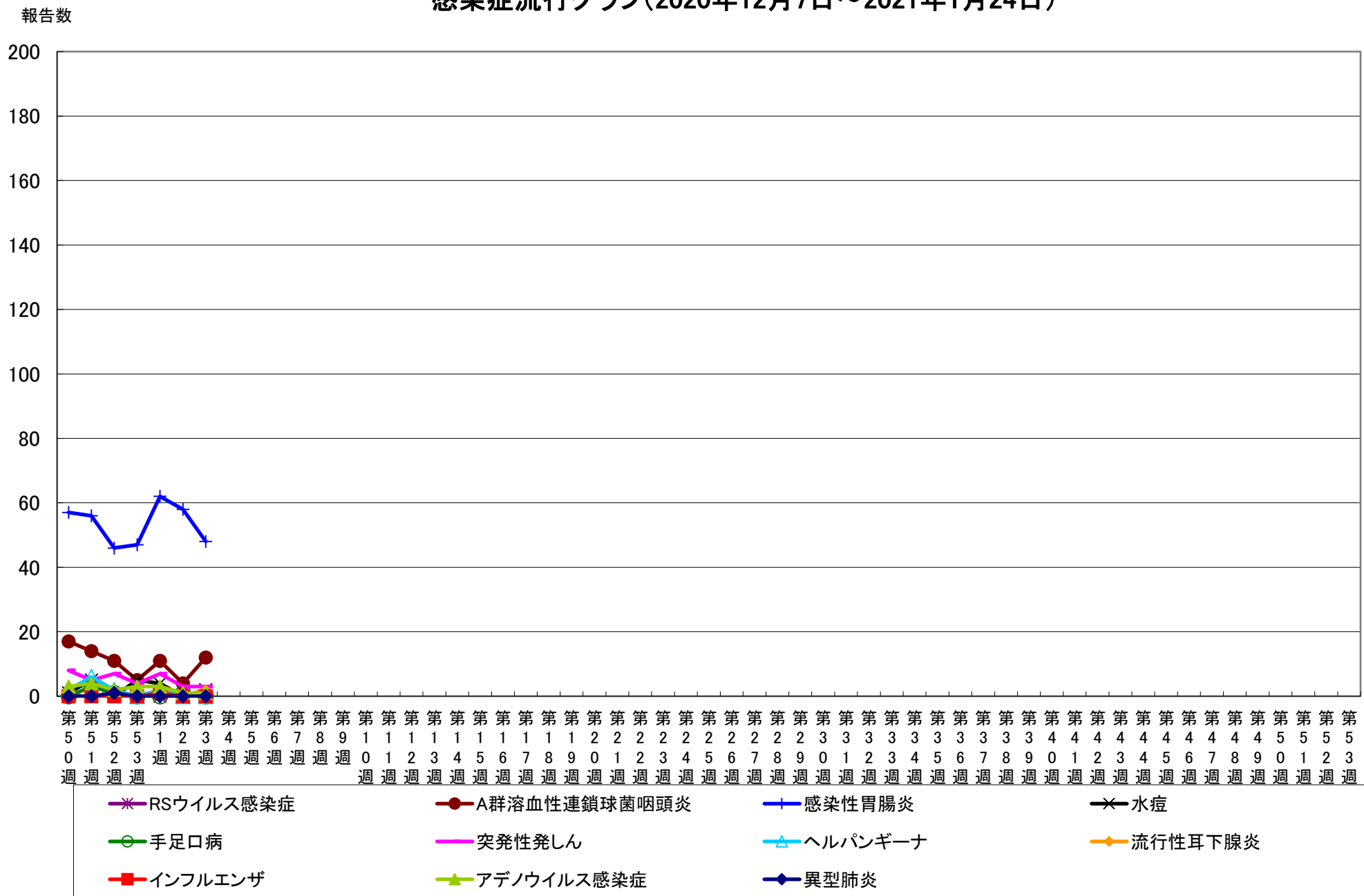
その他 伝染性短核症(典型例)1名 6歳女児 勇崎幼(1)
ヘルペス性歯肉口内炎1人

報告数

感染症流行グラフ(過去5週: 2020年12月21日~2021年1月24日)



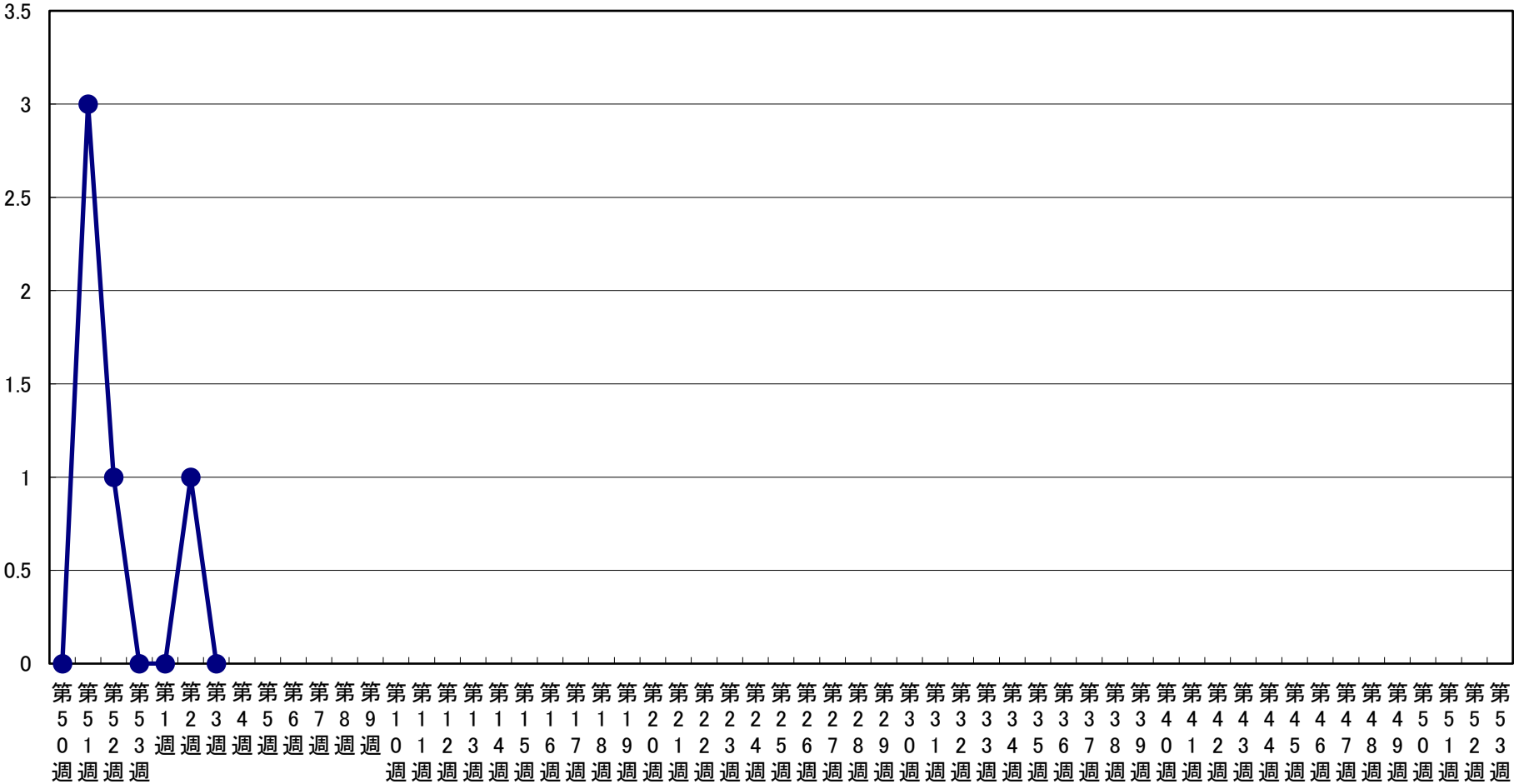
感染症流行グラフ(2020年12月7日～2021年1月24日)



※2006年度の合計報告数が200例以上の感染症をグラフにしています(RSウイルス感染症、インフルエンザは記載)。

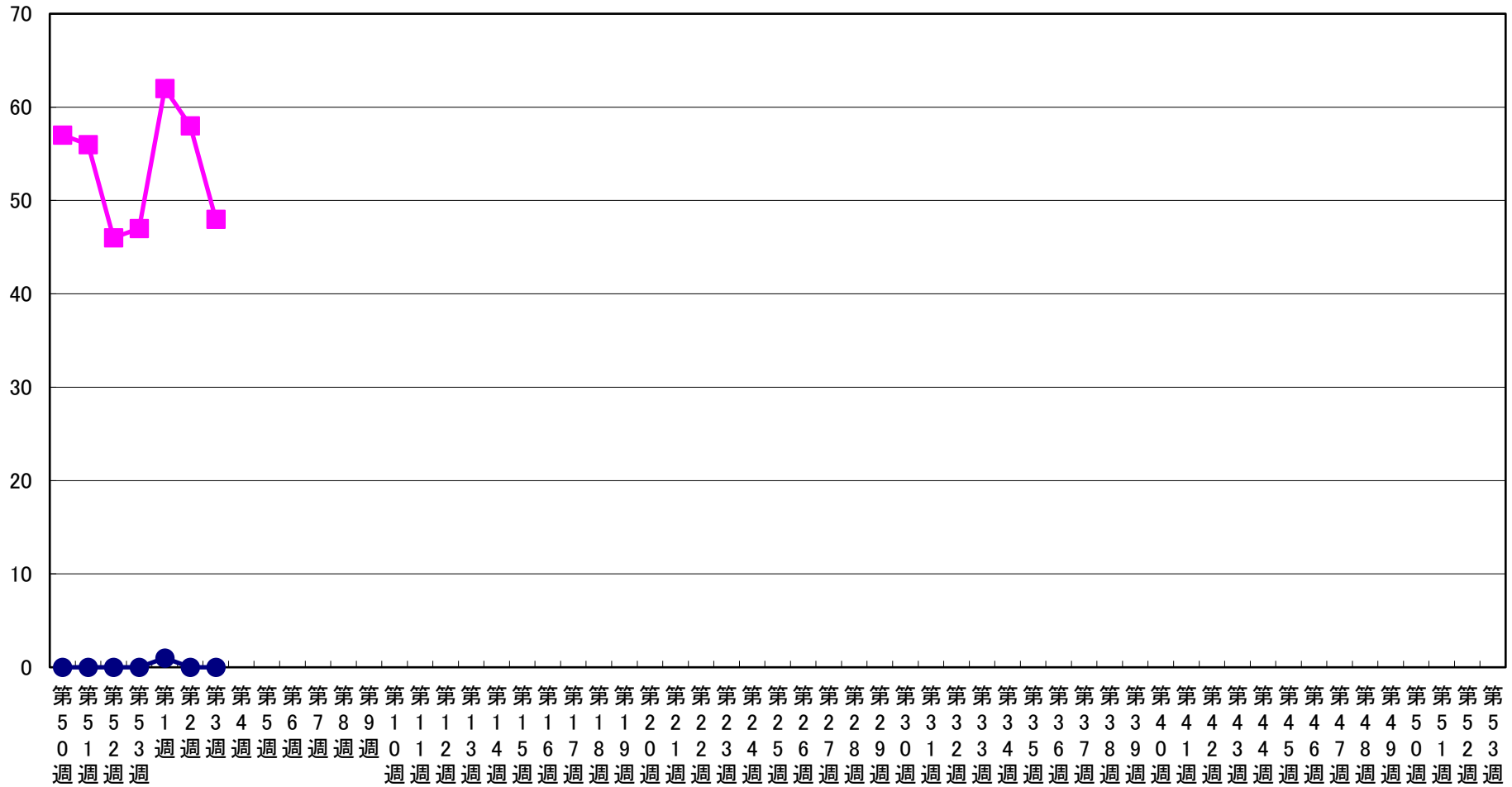
手足口病 流行狀況

報告数



インフルエンザ・感染性胃腸炎 流行状況

報告数



● インフルエンザ ■ 感染性胃腸炎